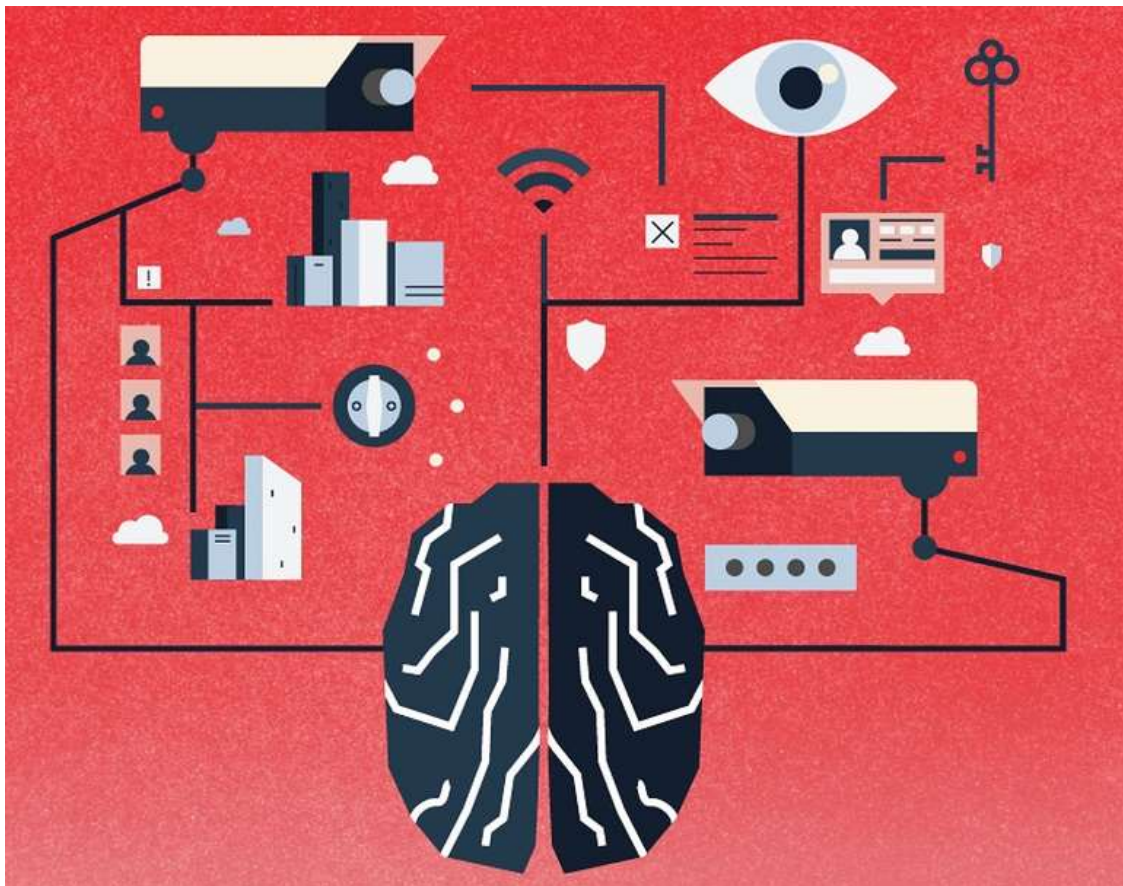


## Новые направления исследований в области контроля рабочего времени



1. [Датчики «уровня счастья»](#). Сотрудники Hitachi предположили, что уровень производительности человека связан с уровнем счастья. Для его измерения компания разработала портативное устройство размером с бейдж. Сенсор устройства собирает данные по физической активности сотрудников, преимущественно ходьбе. Собранная информация математически обрабатывается, сравнивается с данными по коллегам и рассчитывается «показатель счастья». Идею уже опробовали на 215 работниках колл-центра. Первые результаты показывают высокую вероятность связи «счастья» и роста эффективности работы. Исследования продолжаются.
2. Автоматическое [изучение выражения лица](#) человека. Считывание информации происходит с помощью обычной камеры, а специализированный алгоритм делает выводы о эмоциях человека. Как вспомогательный инструмент при собеседованиях эту технологию уже опробовали Unilever и IBM. Помимо оценки эмоций, та же технология может служить как «детектор лжи».
3. [Анализ тона голоса](#) человека. Программа опознаёт особенности голоса, определяет эмоции и степень корректности общения. Факты излишних эмоций фиксируются, обрабатываются и

затем могут быть проанализированы (сравнить с записью разговора, определить раздражающий фактор и т.д.).


4. Датчики активности мозга. На головные уборы сотрудников установлены датчики, определяющие эмоции на основе сигналов мозга. С их помощью можно вовремя определить стресс, депрессию и другие опасные эмоции. Эта технология апробирована в некоторых китайских компаниях – в том числе у машинистов высокоскоростных железнодорожных линий, где «сбой» сотрудника может стоить жизни пассажиров.


Все указанные технологии, с одной стороны, нацелены дать больше полезной информации, что поможет в правильной организации труда и работникам, и руководству. С другой стороны, они еще сильнее воздействуют на сотрудника и серьезно затрагивают его приватность. Поэтому только уважение к интересам сотрудника и соблюдение баланса поможет сохранить правильный микроклимат в коллективе, который служит основой для роста и развития.

 <https://skypetime.ru/>

 [https://vk.com/skypetime\\_ru](https://vk.com/skypetime_ru)

 [info@skypetime.ru](mailto:info@skypetime.ru)

 +7 929 629 66 10

 8-804-333-4357